

DEVLET İSTATİSTİK ENSTİTÜSÜ BAŞKANLIĞI YAPI RUHSATI KULLANMA İZİN BELGESİ İLE DERLENEN 1997 YILI İNŞAAT İSTATİSTİKLERİ SONUÇLARINI AÇIKLADI.

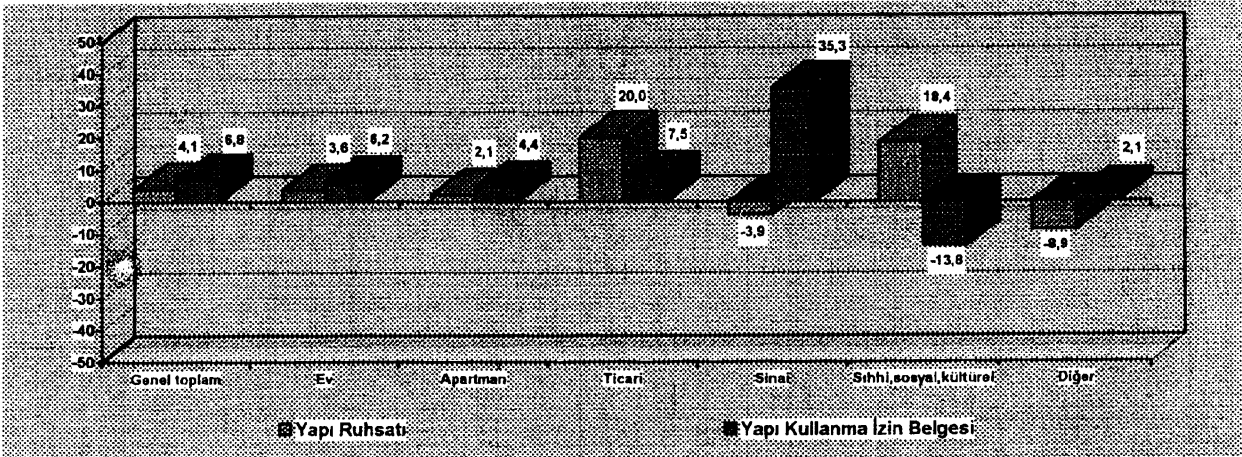
Devlet İstatistik Enstitüsü Başkanlığı yaptığı açıklamada, 1997 yılında, 1996 yılına göre Yapı Ruhsatı alan yapı sayısında % 1.4' lük azalış; Yapı Kullanma İzin Belgesi alan yapı sayısında % 0.7' lik artış gerçekleştiğini belirtti.

1997 yılında 1996 yılına göre, Yapı Ruhsatı alan yapıların; toplam inşaat alanında % 4.1' lik ; Yapı Kullanma İzin Belgesi alan yapıların, toplam inşaat alanında % 6.8'lik artış olduğunu belirtmiştir.

	Yapı Ruhsatı			Yapı Kullanma İzin Belgesi		
	1996	1997	Değişim %	1996	1997	Değişim %
Genel toplam						
Yapı sayısı	126 722	124 891	-1,4	104 776	105 491	0,7
Yüzölçümü (m ²)	78 477 686	81 730 472	4,1	41 764 477	44 600 371	6,8
Değer (milyon TL)	1 237 925 263	2 515 477 344	103,2	659 075 144	1 360 039 145	106,4
Daire sayısı	454 295	458 249	0,9	267 306	273 368	2,3

Enstitü Başkanlığı; 1997 yılın da 1996 yılına göre, Yapı Ruhsatı alan yapıların değerinde % 103.2 'lik, daire sayısında % 0.9' luk artış; Yapı Kullanma İzin Belgesi alan yapıların değerinde % 106.4' lük, daire sayısında % 2.3' lük artış olduğunu açıklamıştır.

Kullanma amaçları yüzölçümlerinin bir önceki yılın aynı dönemine göre yüzde değişimleri (Yapı Ruhsatı ve Yapı Kullanma İzin Belgesi)



1997 yılında Yapı Ruhsatı ve Yapı Kullanma İzin Belgesi alan yapıların yapı sahipliği, nüfus grubu ve taşıyıcı sisteminin 1996 yılına göre % değişimlerini gösterir tablolar ekte sunulmuştur.

1996 - 1997 YILLARI YAPI RUHSATLARI ve YAPI KULLANMA İZİN BELGELERİNİN KULLANMA AMAÇLARI ve % DEĞİŞİMLERİ

A . Yapı sayısı

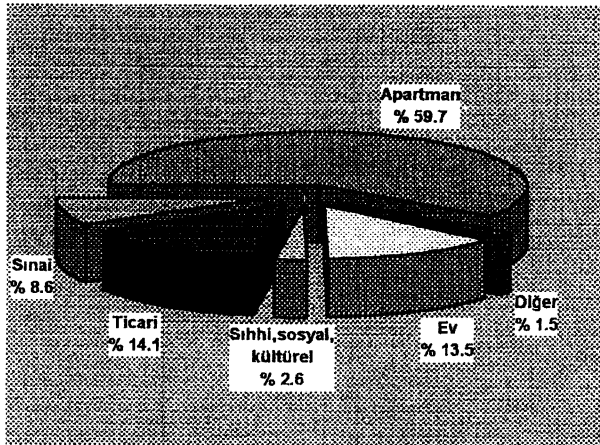
B. Yüzölçümü (m²)

C . Değer (milyon TL.)

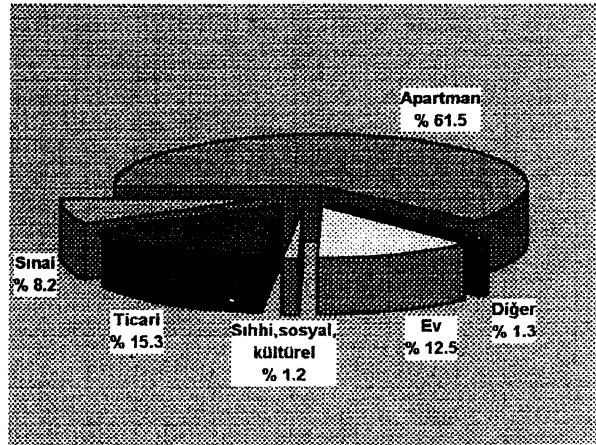
D . Daire sayısı

Kullanma amacı		Yapı Ruhsatı			Yapı Kullanma İzin Belgesi		
		1996	1997	Değişim %	1996	1997	Değişim %
Genel Toplam	A	126 722	124 891	-1,4	104 776	105 491	0,7
	B	78 477 886	81 730 472	4,1	41 764 477	44 600 371	6,8
	C	1 237 925 263	2 515 477 344	103,2	659 075 144	1 360 039 145	106,4
	D	454 295	458 249	0,9	267 306	273 368	2,3
Ev	A	65 640	66 321	1,0	42 883	44 010	2,6
	B	10 665 874	11 045 069	3,6	5 266 939	5 595 955	6,2
	C	163 751 616	330 668 386	101,9	83 438 462	168 131 615	101,5
	D	83 601	83 213	-0,5	47 553	49 047	3,1
Apartman	A	46 791	47 089	0,6	56 374	55 407	-1,7
	B	47 731 364	48 753 435	2,1	26 291 940	27 444 519	4,4
	C	758 221 670	1 519 737 722	100,4	417 694 419	849 571 237	103,4
	D	370 694	375 036	1,2	219 753	224 321	2,1
Ticari yapılar	A	6 571	5 574	-15,2	2 822	3 326	17,9
	B	9 615 020	11 539 416	20,0	6 340 233	6 813 327	7,5
	C	147 875 401	345 081 123	133,4	94 339 388	195 625 575	107,4
Sınai yapılar	A	4 412	2 856	-35,3	1 303	1 461	12,1
	B	7 328 828	7 045 289	-3,9	2 699 996	3 653 606	35,3
	C	119 606 072	215 839 067	80,5	44 954 650	113 026 860	151,4
Sıhhi,sosyal ve kültürel yapılar	A	842	863	2,5	337	306	-9,2
	B	1 795 980	2 126 580	18,4	607 556	523 589	-13,8
	C	28 123 225	67 608 756	140,4	10 129 484	16 264 165	60,6
Diğer yapılar	A	2 466	2 188	-11,3	1 057	981	-7,2
	B	1 340 620	1 220 683	-8,9	557 813	569 375	2,1
	C	20 347 279	36 542 290	79,6	8 518 741	17 419 693	104,5

Yapı Ruhsatı'na göre kullanma amaçları yüzölçümlerinin yüzde dağılımı, 1997 yılı



Yapı Kullanma İzin Belgesi'ne göre kullanma amaçları yüzölçümlerinin yüzde dağılımı, 1997 yılı



1996 - 1997 YILLARI KULLANMA AMACI, YAPI SAHİPLİĞİ ve % DEĞİŞİMLERİ

A .Yapı sayısı B .Yüzölçümü (m²) C .Değer (milyon TL) D .Daire sayısı

(YAPI RUHSATLARINA GÖRE)

Kullanma amacı	1996				1997				Değişimler (%)				
	Toplam	Devlet	Özel	Yapı	Toplam	Devlet	Özel	Yapı	Toplam	Devlet	Özel	Yapı	
		Sektörü	Sektör	Kooperatifi		Sektörü	Sektör	Kooperatifi		Sektörü	Sektör	Kooperatifi	
Genel Toplam	A	126 722	2 057	98 093	26 572	124 891	2 059	95 386	27 446	-1,4	0,1	-2,8	3,3
	B	78 477 686	4 606 817	58 255 658	15 615 211	81 730 472	4 144 671	61 042 314	16 543 487	4,1	-10,0	4,8	5,9
	C	1 237 925 263	72 378 224	910 407 522	255 139 517	2 515 477 344	128 840 669	1 871 921 812	514 714 863	103,2	78,0	105,6	101,7
	D	454 295	18 239	332 299	103 757	458 249	10 419	338 372	109 458	0,9	-42,9	1,8	5,5
Ev	A	65 640	395	47 903	17 342	66 321	566	44 990	20 785	1,0	43,3	-6,1	19,7
	B	10 665 874	86 496	8 224 862	2 354 516	11 045 069	159 371	8 175 919	2 709 779	3,6	84,3	-0,6	15,1
	C	163 751 616	1 389 564	124 612 993	37 769 059	330 668 386	4 953 578	242 585 195	83 149 613	101,9	261,7	94,7	120,2
	D	83 601	460	65 415	17 726	83 213	588	61 602	21 023	-0,5	27,8	-5,8	18,6
Apartman	A	46 791	752	40 631	5 408	47 089	543	41 597	4 949	0,6	-27,8	2,4	-8,5
	B	47 731 364	2 236 329	34 451 342	11 043 693	48 753 435	1 208 743	35 989 739	11 554 953	2,1	-45,9	4,5	4,6
	C	758 221 670	35 027 802	542 315 555	180 878 313	1 519 737 722	36 558 708	1 122 482 368	360 696 648	100,4	4,4	107,0	98,4
	D	370 694	17 779	266 884	86 031	375 036	9 831	276 770	88 435	1,2	-44,7	3,7	2,8
Ticari yapılar	A	6 571	111	4 665	1 795	5 574	166	4 293	1 115	-15,2	49,5	-8,0	-37,9
	B	9 615 020	441 934	7 978 369	1 194 717	11 539 416	743 304	9 233 050	1 563 062	20,0	68,2	15,7	30,8
	C	147 875 401	7 722 748	120 068 140	20 084 513	345 081 123	22 789 393	271 965 476	50 328 254	133,4	195,1	126,5	150,6
Sınai yapılar	A	4 412	65	2 462	1 885	2 856	37	2 323	496	-35,3	-43,1	-5,6	-73,7
	B	7 328 828	111 424	6 265 888	951 516	7 045 289	76 333	6 309 107	658 849	-3,9	-31,5	0,7	-30,7
	C	119 606 072	1 608 542	102 797 870	15 199 860	215 839 067	2 125 703	194 843 025	18 870 339	80,5	32,2	89,5	24,1
Sihhi,sosyal ve kültürel yapılar	A	842	469	308	65	863	459	363	41	2,5	-2,1	17,9	-36,9
	B	1 795 980	1 219 775	540 403	35 802	2 126 580	1 392 394	698 651	35 535	18,4	14,2	29,3	-0,7
	C	28 123 225	18 789 888	8 706 509	626 728	67 608 756	44 784 372	21 702 742	1 121 642	140,4	138,3	149,3	79,0
Diğer yapılar	A	2 466	285	2 124	77	2 188	288	1 820	80	-11,3	8,7	-14,3	3,9
	B	1 340 620	510 859	794 794	34 967	1 220 683	564 526	635 848	20 309	-8,9	10,5	-20,0	-41,9
	C	20 347 279	7 859 580	11 906 455	581 244	36 542 290	17 828 917	18 383 006	550 367	79,6	124,3	54,2	-5,3

(YAPI KULLANMA İZİN BELGELERİNE GÖRE)

Kullanma amacı	1996				1997				Değişimler (%)				
	Toplam	Devlet	Özel	Yapı	Toplam	Devlet	Özel	Yapı	Toplam	Devlet	Özel	Yapı	
		Sektörü	Sektör	Kooperatifi		Sektörü	Sektör	Kooperatifi		Sektörü	Sektör	Kooperatifi	
Genel Toplam	A	104 776	1 585	83 713	19 478	105 491	1 257	87 177	17 057	0,7	-20,7	4,1	-12,4
	B	41 764 477	2 942 770	28 644 789	10 176 918	44 800 371	2 101 274	31 774 667	10 724 430	6,8	-28,6	10,9	5,4
	C	639 075 144	48 996 208	446 764 217	163 314 719	1 360 039 145	66 109 460	952 167 526	341 762 159	106,4	34,9	113,1	109,3
	D	267 306	16 965	171 112	79 229	273 368	12 936	184 816	75 816	2,3	-23,7	8,0	-4,6
Ev	A	42 883	419	28 796	13 668	44 010	384	31 888	11 738	2,6	-8,4	10,7	-14,1
	B	5 266 939	82 314	3 809 806	1 374 819	5 595 955	42 658	4 272 781	1 280 516	6,2	-48,2	12,2	-6,9
	C	83 438 462	1 429 293	59 536 632	22 472 537	168 131 615	1 141 967	125 944 292	41 045 356	101,5	-20,1	111,5	82,6
	D	47 553	443	33 310	13 800	49 047	395	38 777	11 875	3,1	-10,8	10,4	-13,9
Apartman	A	56 374	813	50 383	5 178	55 407	557	50 478	4 372	-1,7	-31,5	0,2	-15,6
	B	26 291 940	1 935 208	16 667 778	7 688 954	27 444 519	1 243 108	18 159 782	8 041 649	4,4	-35,8	9,0	4,6
	C	417 694 419	32 688 951	261 742 690	123 282 778	849 571 237	40 836 018	550 968 247	257 668 972	103,4	25,3	110,5	109,0
	D	219 753	16 522	137 802	65 429	224 321	12 541	148 039	63 741	2,1	-24,1	7,4	-2,8
Ticari yapılar	A	2 822	74	2 311	437	3 326	85	2 430	811	17,9	14,9	5,1	85,6
	B	6 340 233	359 550	5 089 005	891 678	6 813 327	388 204	5 148 505	1 278 618	7,5	7,4	1,2	43,4
	C	94 339 388	5 979 084	74 328 860	14 031 444	195 625 575	10 638 064	145 185 469	39 802 042	107,4	77,9	95,3	183,7
Sınai yapılar	A	1 303	22	1 124	157	1 461	13	1 351	97	12,1	-40,9	20,2	-38,2
	B	2 699 896	94 381	2 416 251	189 364	3 853 606	15 307	3 530 993	107 306	35,3	-83,8	48,1	-43,3
	C	44 954 650	1 380 730	40 586 222	2 987 698	113 026 860	435 804	109 856 330	2 734 926	151,4	-88,5	170,7	-8,5
Sihhi,sosyal ve kültürel yapılar	A	337	102	210	25	306	73	211	22	-9,2	-28,4	0,5	-12,0
	B	607 556	253 320	332 590	21 648	523 589	194 666	317 548	11 375	-13,8	-23,2	-4,5	-47,4
	C	10 129 484	4 175 993	5 616 920	336 571	16 264 165	6 022 752	9 887 599	373 814	60,6	44,2	75,7	11,1
Diğer yapılar	A	1 057	155	889	13	981	145	819	17	-7,2	-8,5	-7,9	30,8
	B	557 813	217 997	329 359	10 457	569 375	219 331	345 078	4 966	2,1	0,6	4,8	-52,5
	C	8 518 741	3 362 157	4 952 893	203 691	17 419 693	6 935 055	10 345 589	139 049	104,5	108,3	108,9	-31,7

DİE İnşaat İstatistikleri sonuçları 1997 IV. Dönem

1996 - 1997 YILLARI KULLANMA AMACI, NÜFUS GRUBU ve % DEĞİŞİMLERİ

A . Yapı sayısı B . Yüzölçümü (m²) C . Değer (milyon TL .) D . Daire sayısı

(YAPI RUHSATLARINA GÖRE)

Kullanma amacı	1996				1997				Değişimler (%)				
	25 000 -				25 000 -				25 000 -				
	Toplam	100 000 +	100 000	- 25 000	Toplam	100 000 +	100 000	- 25 000	Toplam	100 000 +	100 000	- 25 000	
Genel Toplam	A	126 722	33 886	32 519	60 317	124 891	34 140	31 198	59 553	-1,4	0,7	-4,1	-1,3
	B	78 477 686	32 707 329	20 921 015	24 849 342	81 730 472	33 684 900	21 021 020	27 024 552	4,1	3,0	0,5	8,8
	C	1 237 925 263	512 173 670	332 611 441	393 140 182	2 515 477 344	1 037 965 101	645 756 634	831 755 609	103,2	102,7	94,1	111,6
	D	454 295	181 890	126 472	145 933	458 249	179 229	119 242	159 778	0,9	-1,5	-5,7	9,5
Ev	A	65 640	10 421	14 928	40 291	66 321	11 086	14 859	40 376	1,0	6,4	-0,5	0,2
	B	10 665 874	2 499 852	2 612 544	5 553 478	11 045 069	2 697 541	2 461 208	5 886 320	3,6	7,9	-5,8	6,0
	C	163 751 616	37 869 563	40 814 906	85 067 147	330 668 386	81 462 711	71 716 125	177 489 550	101,9	115,1	75,7	108,8
	D	83 601	15 210	19 315	49 078	83 213	15 838	19 002	48 373	-0,5	4,1	-1,6	-1,4
Apartman	A	46 791	18 872	13 963	13 956	47 089	19 314	13 461	14 314	0,6	2,3	-3,6	2,6
	B	47 731 364	22 523 717	13 809 294	11 398 353	48 753 435	21 932 832	13 458 445	13 362 158	2,1	-2,6	-2,5	17,2
	C	758 221 670	355 223 101	222 091 603	180 908 966	1 519 737 722	678 821 827	421 331 464	419 584 431	100,4	91,1	89,7	131,9
	D	370 694	166 680	107 157	96 857	375 036	163 391	100 240	111 405	1,2	-2,0	-6,5	15,0
Ticari yapılar	A	6 571	1 900	2 042	2 629	5 574	2 113	1 468	1 993	-15,2	11,2	-28,1	-24,2
	B	9 615 020	4 488 313	2 145 457	2 981 250	11 539 416	5 927 308	2 588 673	3 023 435	20,0	32,1	20,7	1,4
	C	147 875 401	70 505 534	31 251 854	46 118 013	345 081 123	182 835 412	76 134 859	86 310 852	133,4	159,0	143,6	87,2
Sınal yapılar	A	4 412	2 087	763	1 562	2 856	985	618	1 253	-35,3	-52,8	-19,0	-19,8
	B	7 328 828	2 198 840	1 373 029	3 756 959	7 045 289	2 024 863	1 650 770	3 369 656	-3,9	-7,9	20,2	-10,3
	C	119 606 072	33 490 486	22 688 675	63 426 911	215 839 067	59 436 084	51 098 104	105 304 879	80,5	77,5	125,2	66,0
Sihhi,sosyal ve kültürel yapılar	A	842	223	243	378	863	196	256	411	2,5	-12,1	5,3	9,3
	B	1 795 980	595 191	652 709	548 080	2 128 580	656 800	522 147	947 633	18,4	10,4	-20,0	72,9
	C	28 123 225	9 237 502	10 325 273	8 560 450	67 608 756	21 502 289	15 482 570	30 623 897	140,4	132,8	49,9	257,7
Diğer yapılar	A	2 466	363	580	1 503	2 188	446	536	1 206	-11,3	16,4	-7,6	-19,8
	B	1 340 620	401 416	327 982	611 222	1 220 683	445 556	339 777	435 350	-8,9	11,0	3,6	-28,8
	C	20 347 279	5 847 484	5 439 130	9 060 665	36 542 290	14 106 778	9 993 512	12 442 000	79,6	141,2	83,7	37,3

(YAPI KULLANMA İZİN BELGELERİNE GÖRE)

Kullanma amacı	1996				1997				Değişimler (%)				
	25 000 -				25 000 -				25 000 -				
	Toplam	100 000 +	100 000	- 25 000	Toplam	100 000 +	100 000	- 25 000	Toplam	100 000 +	100 000	- 25 000	
Genel Toplam	A	104 776	28 548	35 025	41 203	105 491	30 442	32 167	42 882	0,7	6,6	-8,2	4,1
	B	41 764 477	18 711 102	12 046 750	11 006 625	44 600 371	20 458 703	12 406 559	11 735 109	6,8	9,3	3,0	6,6
	C	659 075 144	287 751 638	195 042 236	176 281 270	1 380 039 145	614 134 512	384 286 974	361 617 659	106,4	113,4	97,0	105,1
	D	267 306	104 608	83 671	79 027	273 368	116 755	78 303	78 310	2,3	11,6	-6,4	-0,9
Ev	A	42 883	6 201	11 863	24 819	44 010	7 415	10 048	26 547	2,6	19,6	-15,3	7,0
	B	5 266 939	995 238	1 445 304	2 826 397	5 595 955	1 238 001	1 331 216	3 026 738	6,2	24,4	-7,9	7,1
	C	83 438 462	14 809 592	24 359 019	44 469 851	168 131 615	37 506 075	39 573 664	91 051 876	101,5	156,7	62,5	104,7
	D	47 553	7 011	12 954	27 588	49 047	8 275	11 392	29 380	3,1	18,0	-12,1	6,5
Apartman	A	56 374	20 597	21 539	14 238	55 407	20 854	20 388	14 165	-1,7	1,2	-5,3	-0,5
	B	25 291 940	12 648 483	8 172 743	5 470 714	27 444 519	13 973 840	8 072 413	5 398 466	4,4	10,5	-1,2	-1,3
	C	417 694 419	194 487 830	133 800 168	89 406 421	849 571 237	425 418 457	255 588 367	168 566 413	103,4	118,7	91,0	88,5
	D	219 753	97 597	70 717	51 439	224 321	108 480	66 911	48 930	2,1	11,2	-5,4	-4,9
Ticari yapılar	A	2 822	888	967	967	3 326	1 321	990	1 015	17,9	48,8	2,4	5,0
	B	6 340 233	3 537 033	1 447 198	1 356 002	6 813 327	3 629 302	1 758 339	1 425 686	7,5	2,6	21,5	5,1
	C	94 339 388	53 070 439	20 817 708	20 451 241	195 625 575	103 136 699	50 185 595	42 323 281	107,4	94,3	141,0	106,9
Sınal yapılar	A	1 303	526	336	441	1 461	526	417	518	12,1	0,0	24,1	17,5
	B	2 699 996	1 076 076	728 624	896 296	3 653 606	1 195 041	980 319	1 478 246	35,3	11,1	34,5	65,1
	C	44 954 650	18 073 198	11 915 540	14 965 912	113 026 860	34 865 826	30 701 412	47 459 622	151,4	92,9	157,7	217,1
Sihhi,sosyal ve kültürel yapılar	A	337	97	84	156	306	86	100	120	-9,2	-11,3	19,0	-23,1
	B	607 556	267 504	156 613	183 439	523 589	268 411	122 740	132 438	-13,8	0,3	-21,6	-27,8
	C	10 129 484	4 544 870	2 587 452	2 997 162	16 264 165	8 313 940	3 799 124	4 151 101	60,6	82,9	46,8	38,5
Diğer yapılar	A	1 057	239	236	582	981	240	224	517	-7,2	0,4	-5,1	-11,2
	B	557 813	186 768	96 268	274 777	569 375	154 308	141 532	273 535	2,1	-17,4	47,0	-0,5
	C	8 518 741	2 965 709	1 562 349	3 990 883	17 419 693	4 895 515	4 458 812	8 065 386	104,5	65,1	185,4	102,1

DİE İnşaat İstatistikleri sonuçları 1997 IV. Dönem

1996 - 1997 YILLARI KULLANMA AMACI, TAŞIYICI SİSTEM ve % DEĞİŞİMLERİ

A . Yapı sayısı B. Yüzölçümü (m²) C . Değer (milyon TL.) D . Daire sayısı

(YAPI RUHSATLARINA GÖRE)

Kullanma amacı	1996				1997				Değişimler (%)				
	Toplam	İskelet Betonarme	Yığma Tuğla	Diğer	Toplam	İskelet Betonarme	Yığma Tuğla	Diğer	Toplam	İskelet Betonarme	Yığma Tuğla	Diğer	
Genel Toplam	A	126 722	112 437	13 409	876	124 891	110 778	13 421	692	-1,4	-1,5	0,1	-21,0
	B	78 477 686	75 895 165	2 419 448	163 073	81 730 472	79 179 084	2 404 170	146 418	4,1	4,3	-0,6	-10,2
	C	1 237 925 263	1 207 949 868	28 364 539	1 610 856	2 515 477 344	2 457 461 444	54 702 719	3 313 181	103,2	103,4	92,9	105,7
	D	454 295	434 948	18 344	1 003	458 249	439 562	17 771	916	0,9	1,1	-3,1	-8,7
Ev	A	65 640	53 612	11 326	702	66 321	54 327	11 415	579	1,0	1,3	0,8	-17,5
	B	10 665 874	8 738 442	1 813 273	114 159	11 045 089	9 137 405	1 795 455	112 209	3,6	4,6	-1,0	-1,7
	C	163 751 616	141 354 609	21 205 350	1 191 657	330 668 386	287 126 426	40 825 106	2 716 854	101,9	103,1	92,5	128,0
	D	83 601	67 549	15 153	899	83 213	67 997	14 409	807	-0,5	0,7	-4,9	-10,2
Apartman	A	46 791	45 635	1 129	27	47 089	45 886	1 168	35	0,6	0,6	3,5	29,6
	B	47 731 364	47 332 491	385 557	13 316	48 753 435	48 333 714	406 763	12 958	2,1	2,1	5,5	-2,7
	C	758 221 670	753 572 220	4 526 665	122 785	1 519 737 722	1 510 192 205	9 308 506	237 011	100,4	100,4	105,6	93,0
	D	370 694	367 399	3 191	104	375 036	371 565	3 362	109	1,2	1,1	5,4	4,8
Ticari yapılar	A	6 571	6 209	321	41	5 574	5 190	355	29	-15,2	-16,4	10,6	-29,3
	B	9 615 020	9 523 531	80 292	11 197	11 539 416	11 441 409	88 998	9 009	20,0	20,1	10,8	-19,5
	C	147 875 401	146 877 173	908 307	89 921	345 081 123	342 978 956	1 956 079	146 088	133,4	133,5	115,4	62,5
Sinai yapılar	A	4 412	4 338	64	10	2 856	2 811	42	3	-35,3	-35,2	-34,4	-70,0
	B	7 328 828	7 298 057	30 822	1 949	7 045 289	7 020 260	24 107	922	-3,9	-3,8	-21,8	-52,7
	C	119 606 072	119 209 234	379 053	17 785	215 839 087	215 253 210	574 088	11 769	80,5	80,6	51,5	-33,8
Sihhi,sosyal ve kültürel yapılar	A	842	818	24	--	863	846	15	2	2,5	3,4	-37,5	--
	B	1 795 980	1 788 052	7 928	--	2 126 580	2 117 055	7 890	1 635	18,4	18,4	-0,5	--
	C	28 123 225	28 022 603	100 622	--	67 608 756	67 401 975	174 349	32 432	140,4	140,5	73,3	--
Diğer yapılar	A	2 466	1 825	545	96	2 188	1 718	426	44	-11,3	-5,9	-21,8	-54,2
	B	1 340 620	1 216 592	101 576	22 452	1 220 683	1 130 041	80 957	9 685	-8,9	-7,1	-20,3	-56,9
	C	20 347 279	18 914 029	1 244 542	188 708	36 542 290	34 508 672	1 864 591	169 027	79,6	82,5	49,8	-10,4

(YAPI KULLANMA İZİN BELGELERİNE GÖRE)

Kullanma amacı	1996				1997				Değişimler (%)				
	Toplam	İskelet Betonarme	Yığma Tuğla	Diğer	Toplam	İskelet Betonarme	Yığma Tuğla	Diğer	Toplam	İskelet Betonarme	Yığma Tuğla	Diğer	
Genel Toplam	A	104 776	93 155	10 965	656	105 491	95 060	9 891	540	0,7	2,0	-9,8	-17,7
	B	41 764 477	39 899 339	1 759 244	105 894	44 600 371	42 860 705	1 658 612	81 054	6,8	7,4	-5,7	-23,5
	C	659 075 144	636 195 764	21 791 000	1 088 380	1 360 039 145	1 320 640 056	37 862 481	1 536 608	106,4	107,6	73,8	41,2
	D	267 306	252 475	14 084	747	273 368	259 466	13 304	598	2,3	2,8	-5,5	-19,9
Ev	A	42 883	33 980	8 331	572	44 010	35 912	7 614	484	2,6	5,7	-8,6	-15,4
	B	5 266 939	4 165 107	1 034 370	67 462	5 595 955	4 558 931	974 546	62 478	6,2	9,5	-5,8	-7,4
	C	83 438 462	69 980 601	12 747 852	710 009	168 131 615	144 658 782	22 251 668	1 223 165	101,5	106,7	74,6	72,3
	D	47 553	37 437	9 513	603	49 047	39 664	8 621	562	3,1	5,9	-7,3	-6,8
Apartman	A	56 374	54 097	2 232	45	55 407	53 417	1 973	17	-1,7	-1,3	-11,6	-82,2
	B	26 291 940	25 714 816	557 144	20 180	27 444 519	26 890 802	548 895	4 822	4,4	4,6	-1,5	-76,1
	C	417 694 419	410 497 255	7 013 735	183 428	849 571 237	836 858 895	12 637 279	75 063	103,4	103,9	80,2	-59,1
	D	219 753	215 038	4 571	144	224 321	219 802	4 483	36	2,1	2,2	-1,9	-75,0
Ticari yapılar	A	2 822	2 704	108	10	3 326	3 224	87	15	17,9	19,2	-19,4	50,0
	B	6 340 233	6 273 206	56 857	10 170	6 813 327	6 741 113	64 528	7 886	7,5	7,5	13,5	-24,4
	C	94 339 388	93 567 987	647 938	123 463	195 625 575	194 094 792	1 387 969	142 814	107,4	107,4	114,2	15,7
Sinai yapılar	A	1 303	1 238	57	8	1 461	1 429	30	2	12,1	15,4	-47,4	-75,0
	B	2 699 996	2 652 249	46 534	1 213	3 653 806	3 625 096	26 707	1 803	35,3	36,7	-42,6	48,6
	C	44 954 650	44 348 049	595 627	10 974	113 026 860	112 407 788	593 567	25 505	151,4	153,5	-0,3	132,4
Sihhi,sosyal ve kültürel yapılar	A	337	327	8	2	306	296	9	1	-9,2	-9,5	12,5	-50,0
	B	607 556	605 267	1 999	290	523 589	518 556	4 359	674	-13,8	-14,3	118,1	132,4
	C	10 129 484	10 101 531	25 871	2 082	16 264 165	16 159 884	94 232	10 049	60,6	60,0	264,2	382,7
Diğer yapılar	A	1 057	809	229	19	981	782	178	21	-7,2	-3,3	-22,3	10,5
	B	557 813	488 894	62 340	6 579	569 375	526 207	39 577	3 591	2,1	7,6	-36,5	-45,4
	C	8 518 741	7 700 341	759 976	58 424	17 419 693	16 461 915	897 766	60 012	104,5	113,8	18,1	2,7

DİE İnşaat İstatistikleri sonuçları 1997 IV. Dönem