

Adıyaman'daki tarım arazisinde TOKİ inşaatı başlatılmasına tepki yağdı:

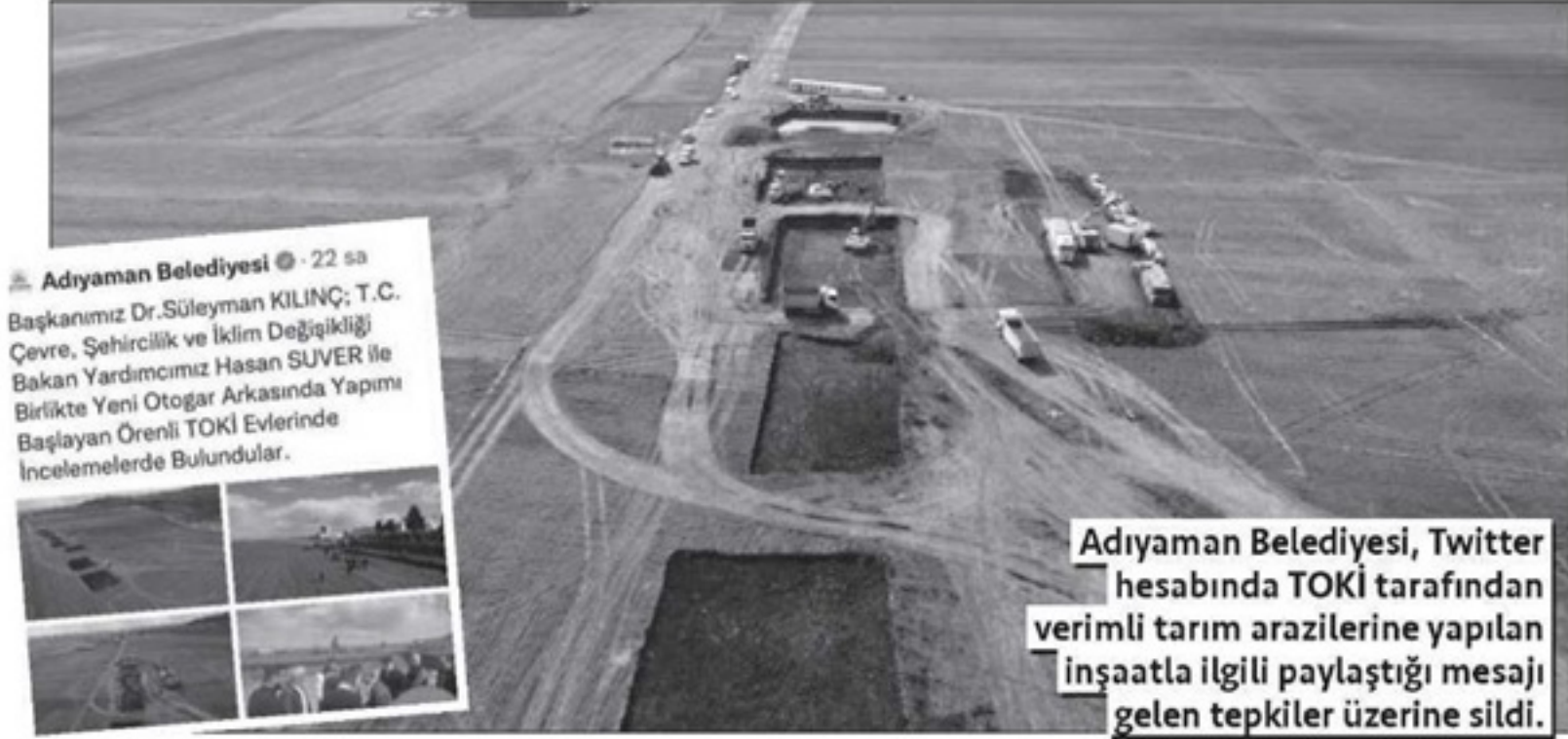
# Tarlaya bina dikiyorlar

**SENA TUFAN**

**K**ahramanmaraş merkezli depremler, güvenli binaları Türkiye'nin gündemine soksa da yetkililerin yaşananlardan ders almadığı görülüyor. Uzmanların artçı sarsıntılar devam ederken inşaat yapılmamalı uyarılarına rağmen TOKİ, deprem konutları ihalelerine devam ediyor.

Toplu konutların ihaleleri yandaşlara dağıtılırken Adıyaman'da, TOKİ tarafından yapılması planlanan konutlar için verimli tarım arazilerinin seçilmesi tepki çekti. Konuyla ilgili Adıyaman Belediyesi'nin resmi sosyal medya hesabından tarım arazisinde başlayan inşaatla dair görseller paylaşıldı. "Başkanımız Dr. Süleyman Kılınç TC Çevre, Şehircilik ve İklim Değişikliği Bakan Yardımcımız Hasan Suver ile birlikte Yeni Otogar arkasında yapımı başlayan Örenli Toki Evlerinde incelemelerde bulundular" ifadelerine yer verildi. Tepkilerin ardından paylaşım kaldırılrsa da inşaatın akıbetine ilişkin bir açıklama gelmedi.

**İnşaat Mühendisleri Odası** Başkanı Taner Yüzgeç şu değerlendirmeyi yaptı: "Yöneticiler



Adıyaman Belediyesi • 22 sa  
Başkanımız Dr.Süleyman KILINÇ; T.C. Çevre, Şehircilik ve İklim Değişikliği Bakan Yardımcımız Hasan SUVER ile Birlikte Yeni Otogar Arkasında Yapımı Başlayan Örenli TOKİ Evlerinde İncelemelerde Bulundular.

Adıyaman Belediyesi, Twitter hesabında TOKİ tarafından verimli tarım arazilerine yapılan inşaatla ilgili paylaştığı mesajı gelen tepkiler üzerine sildi.

inşaat için tarım alanlarından, kentin yakınlarında rant üretecek arsalardan vazgeçmek zorundadır.

## 'Acele karar alınmamalı'

Önemli olan sağlıklı ve planlı bir kentleşmenin sağlanabilmesi. Kentte bulunan tüm unsurlar, şehir planlamacılar, yereldeki demokratik kuruluşlar ve yerelin temsilcilerinin dahil olacağı bir süreç işletilmelidir. Acele kararlar alınmamalı. Mesele sadece konut meselesi değildir. Şehirler sadece konutlardan oluşmaz, bir bütün halinde akla ve bilime uygun inşa edilmelidir."

## 'Başlı başına hata'

Türk Mühendis ve Mimar Odaları Birliği Şehir Plancıları

Odası İstanbul Şubesi Başkanı Doç. Dr. Pelin Pınar Giritlioğlu da artçı depremler hâlâ devam ederken inşaatla başlanmasının başlı başına bir hata olduğunu söyledi.

Giritlioğlu, "İnşaat yapılacak alan verimli tarım arazileri değildir. Özellikle toplu konutlar için doğru ve güvenli noktaların tercih edilmesi gerekiyor. Bunun için analizler yapılmalı ve kentle ilişkisi doğru belirlenmeli. Kentten kopuk olmamalı ve bütünleşik bir yaklaşımla yer seçimi yapılmalı" dedi. Doç. Dr. Giritlioğlu, özellikle toplu konut alanlarının planlanırken kentin diğer hizmetlerinden de faydalanabilecek koşullarda olması gerektiğini de ekledi. • İSTANBUL